

PRILOGA 1C

NASLOVNA STRAN NAČRTA

PODATKI O GRADNJI	
naziv gradnje	ŠPORTNI PARK COL
kratek opis gradnje	Novogradnja dveh pomožnih objektov v Športnem parku Col
VRSTE GRADNJE	<input checked="" type="checkbox"/> NOVOGRADNJA - NOVOZGRAJEN OBJEKT
označiti vse ustrezne vrste gradnje	<input type="checkbox"/> NOVOGRADNJA - PRIZIDAVA
	<input type="checkbox"/> REKONSTRUKCIJA
	<input type="checkbox"/> SPREMEMBA NAMEMBNOSTI
	<input type="checkbox"/> ODSTRANITEV CELOTNEGA OBJEKTA
	LEGALIZACIJA
	<input type="checkbox"/> Vzdrževalna dela
PODATKI O PROJEKTNI DOKUMENTACIJI	
vrsta dokumentacije	PZI
številka projekta	2022-812
PODATKI O NAČRTU	
strokovno področje načrta	1- Načrt s področja arhitekture
naziv načrta	1 Načrt arhitekture
številka načrta	2022-812
datum izdelave	julij 2024
datum spremembe	
PODATKI O PROJEKTANTU NAČRTA	
projektant načrta (naziv družbe)	KRAŠNA ARHITEKTURA, Vesna Krašna Vodopivec s.p.
naslov	Murnova 6, 1000 Ljubljana
odgovorna oseba projektanta načrta	Vesna Krašna Vodopivec
podpis odgovorne osebe projektanta načrta	
PODATKI O IZDELOVALCU NAČRTA	
ime in priimek pooblaščenega arhitekta, pooblaščenega inženirja	Vesna Krašna Vodopivec, m.i.a.
identifikacijska številka	ZAPS 1722
podpis pooblaščenega arhitekta, pooblaščenega inženirja	

PRILOGA 2C

IZJAVA PROJEKTANTA NAČRTA
IN POOBLAŠČENEGA STOKOVNJAKA,
KI JE IZDELAL NAČRT V PZI IN PID

PROJEKTANT NAČRTA	
projektant načrta (naziv družbe)	KRAŠNA ARHITEKTURA, Vesna Krašna Vodopivec s.p.
naslov	Murnova 6, 1000 Ljubljana
odgovorna oseba projektanta načrta	Vesna Krašna Vodopivec

IN POOBLAŠČENI STROKOVNJAK, KI JE IZDELAL NAČRT	
pooblaščen strokovnjak	Vesna Krašna Vodopivec, m.i.a.

IZJAVLJAVA:

da načrt

vrsta dokumentacije	PZI
strokovno področje načrta	1 Načrt s področja arhitekture
naziv načrta	Načrt arhitekture
številka načrta	2022-812
datum izdelave	julij 2024

upošteva relevantne predpise in druge normativne dokumente ter da so upoštevane ustrezne bistvene in druge zahteve.

pooblaščen strokovnjak	Vesna Krašna Vodopivec, m.i.a.
identifikacijska številka	ZAPS 1722
podpis pooblaščenega strokovnjaka	
odgovorna oseba projektanta načrta	Vesna Krašna Vodopivec
podpis odgovorne osebe projektanta načrta	

TEHNIČNO POROČILO

I. OPIS GRADNJE IN NJENIH ZNAČILNOSTI

1. SPLOŠNI OPIS ARHITEKTURNE ZASNOVE

Opis lokacije

Zemljišče z novogradnjo dveh objektov se nahaja na Colu, na parcelni št. 299/3, k.o. Col. Del zemljišča, na katerem sta predvidena objekta je v precejšnjem naklonu. Na zemljišču s parc. št. 299/3, k.o. Col je obstoječe športno igrišče, ki ima pridobljeno gradbeno dovoljenje. Del športnega parka je tudi balinišče, ki ima odločbo o objektu daljšega obstoja. Za potrebe delovanja in kvalitetnejše uporabe dveh obstoječih športnih objektov sta predvidena dva pomožna objekta, ki sta predmet tega projekta.

Oblikovna podoba, kompozicija

Objekta sta pravokotnih tlorisov z enokapno streho. Objekta sta enotno oblikovana in prostorsko umeščena tako, da bosta služila vsem obstoječim športnim igriščem.

2. LOKACIJA

Seznam zemljišč z nameravano gradnjo

Gradnja je predvidena na parc. št. 299/3, k.o. Col.
Ob gradnji bo odstranjenih več nižjih podpornih zidov.

3. FUNKCIONALNA ZASNOVA

Programska in funkcionalna zasnova z razporeditvijo programov

Predvidena sta dva objekta v športnem parku, ki bosta služila kot servisna objekta obstoječim igriščem

OBJEKT 1

V tem objektu, katerega tlorisne dimenzije so 15,3m x 5m je predviden osrednji večnamenski prostor, ki z velikimi drsnimi vrati omogoča uporabo tega prostora kot nadkrit zunanji prostor v poletnem času. Ob robu tega prostora so garderobe in dve kabini s prhami. Na SV strani tega prostora je predvidena shramba s samostojnim zunanjim vhodom, na JZ strani pa sklop sanitarij, moške in ženske/invalidi, ki ima prav tako samostojen zunanji vhod. Ob SZ – glavni fasadi objekta, je pred vhodi predviden podest, v širini 1,47m, ki je zaščiten z varovalno ograjo, min. višine 100cm.

OBJEKT 2

V tem objektu, katerega tlorisne dimenzije so 10m x 5m je predviden večnamenski klubski prostor. Ob SZ – glavni fasadi objekta, je pred vhodom predviden podest, v širini 1,47m, ki je zaščiten z varovalno ograjo, min. višine 100cm.

4. TEHNIČNE ZNAČILNOSTI PREDVIDENE GRADNJE

Konstrukcija

Konstrukcija bo opečna z armiranobetonskimi veznimi elementi. Stene, ki bodo zasute z zemljino bodo armiranobetonske izvedbe. Konstrukcija ostrešja bo lesena. Predelne stene bodo iz opečnih pregradnih elementov. Objekt bo temeljen z armiranobetonsko temeljno ploščo.

Električne inštalacije

Oskrba z električno energijo se bo vršila iz javnega NN voda.

Strojne inštalacije

Za potrebe ogrevanja pomožnih objektov so predvidene klimatske naprave in v sanitarijah električni radiatorji.

Oskrba s pitno vodo se bo vršila iz javnega vodovoda.

Kanalizacija

Meteorne vode

Meteorne vode s strešnih površin se bodo stekale preko vertikalnih odtočnih cevi do tal pritličja objekta in v peskolove, ki so zasnovani ob objektu, ter zatem preko posameznih kanalov v ponikovalnico na zahodnem delu zemljiške parcele.

Fekalne odplake

Na tem območju je javno fekalno omrežje, vendar je kota pritličja predmetnih objektov precej nižja od poteka tega javnega voda.

Komunalna odpadna voda, ki bo nastajala v načrtovanih objektih se bo preko zbirnih kanalov odvajala v interno (hišno) črpališče, ustrezne velikosti, ki je predvideno ob zahodnem vogalu objekta 1. Od tam se bodo fekalne vode prečrpavale v obstoječi jašek javne fekalne kanalizacije, ki stoji na parc. št. 1022/6, k.o. Col.

Način zaščite stavbe pred vlago

Načrtovana objekta bosta zaščitena proti talni vlagi z bitumenskimi hidroizolacijami. Proti atmosferskim padavinam bosta zaščitena s kritino - opečna, pod njimi sekundarna kritina, na fasadi pa s tankoslojnim ometom. Vse napeljave v stavbah so načrtovane tako, da bosta stavbi zaščiteni pred vodo iz le-teh.

5. MINIMALNA KOMUNALNA OSKRBA

Prometna infrastruktura

Priključek na javno prometno površino:

Na javno cesto s parc. št. 1022/6, k.o. Col (502681) se objekt priključuje preko obstoječega asfaltnega dovoza, ki služi kot servisni dovoz za športno igrišče.

Energetska infrastruktura

ELEKTRIČNA ENERGIJA

Oskrba z električno energijo se bo vršila iz javnega NN voda.

Športni park Col že ima obstoječi priključek na NN omrežje. Obstoječi podzemni priključek za športni park Col poteka po parc. št. 299/30 in 299/2, obe k.o. Col do obstoječe PMO, ki je postavljena na parc. št. 299/2, k.o. Col. Predvidena nova pomožna objekta Športnega parka Col bosta priključena na obstoječe merilno mesto športnega parka, preko internih NN vodov, ki bodo potekali po lastni parceli.

Komunalna infrastruktura

VODOVODNI PRIKLJUČEK

Objekta bosta na javni vodovod priključena preko obstoječega vodomernem jaška, na parc. št. 290/19, k.o. Col, ki je postavljen za namen napajanja športnega parka.

Vodomerni jašek je lociran na parceli investitorja.

KANALIZACIJA

Meteorne vode

Meteorne vode s strešnih površin se bodo stekale preko vertikalnih odtočnih cevi do tal pritličja objekta in v peskolove, ki so zasnovani ob objektu, ter zatem preko posameznih kanalov v ponikovalnico na zahodnem delu zemljiške parcele.

Fekalne odplake

Na tem območju je javno fekalno omrežje, vendar je kota pritličja predmetnih objektov precej nižja od poteka tega javnega voda.

Komunalna odpadna voda, ki bo nastajala v načrtovanih objektih se bo preko zbirnih kanalov odvajala v interno (hišno) črpališče, ustrezne velikosti, ki je predvideno ob zahodnem vogalu objekta 1. Od tam se bodo fekalne vode prečrpavale v obstoječi jašek javne fekalne kanalizacije, ki stoji na parc št. 1022/6, k.o. Col.

KOMUNALNIMI ODPADKI

Predvideno je ločeno zbiranje komunalnih odpadkov, ki bodo nastali na območju Športnega parka Col. Ob objektu 1 so predvideni štirje zabojniki za ločeno zbiranje odpadkov, s pokrovom, prostornine 50-100 litrov. Mesto postavitve je ob brežini, ki se dviga proti vzhodu in je tako zaščiteno pred burjo.

Ker do samih objektov športnega parka dostop z vozilom za odvažanje odpadkov ni mogoč, zaradi strmega terena, bo upravljalec športnega parka sam odnesel ločeno zbrane odpadke na najbližji ekološki otok.

OGREVANJE

Za potrebe ogrevanja pomožnih objektov so predvidene klimatske naprave in v sanitarijah električni radiatorji.

PREZRAČEVANJE

Prezračevanje prostorov se bo izvajalo preko okenskih in vratnih odprtín. Prezračevanje sanitarij se bo dodatno izvajalo z lokalnimi ventilatorji.

6. TEHNIČNE ZNAČILNOSTI PREDVIDENE GRADNJE

Novogradnja

MANJ ZAHTEVNI OBJEKT _OBJEKT 1

Tlorisne dimenzije objekta:	Pritličje: 15,3 m x 5,0 m
Etažnost:	P
Streha in naklon:	enokapnica, 35 stopinj

Kota pritličja:	±0,00m = 621,50m nmv
Nulta kota:	621,50m nmv

TEHNIČNE ZNAČILNOSTI

KONSTRUKCIJA

Konstrukcija bo opečna z armiranobetonskimi veznimi elementi. Stene, ki bodo zasute z zemljino bodo armiranobetonske izvedbe. Predelne stene bodo iz opečnih pregradnih elementov. Objekt bo temeljen z armiranobetonsko temeljno ploščo.

STREHA

Konstrukcija ostrešja bo lesena. Steha bo enokapna, da se v čim večji meri zlije s strmo brežino ob katero bo stavba prislunjena. Kritina bo opečna – korci, v naravni opečni barvi.

FASADA.

Volumen objekta bo obdelan v klasično ometani fasadi bele barve.

STAVBNO POHIŠTVO

Stavbno pohištvo bo leseno – macesen v naravni barvi, zaščiten z ustreznim premazom. Zasteklitev bo troslojna.

Novogradnja

MANJ ZAHTEVNI OBJEKT _OBJEKT 2

Tlorisne dimenzije objekta:	Pritličje: 10,0 m x 5,0 m
Etažnost:	P
Streha in naklon:	enokapnica, 35 stopinj

Kota pritličja:	±0,00m = 621,50m nmv
Nulta kota:	621,50m nmv

TEHNIČNE ZNAČILNOSTI

KONSTRUKCIJA

Konstrukcija bo opečna z armiranobetonskimi veznimi elementi. Stene, ki bodo zasute z zemljino bodo armiranobetonske izvedbe. Predelne stene bodo iz opečnih pregradnih elementov. Objekt bo temeljen z armiranobetonsko temeljno ploščo.

STREHA

Konstrukcija ostrešja bo lesena. Steha bo enokapna, da se v čim večji meri zlije s strmo brežino ob katero bo stavba prislunjena. Kritina bo opečna – korci, v naravni opečni barvi.

FASADA.

Volumen objekta bo obdelan v klasično ometani fasadi bele barve.

STAVBNO POHIŠTVO

Stavbno pohištvo bo leseno – macesen v naravni barvi, zaščiten z ustreznim premazom. Zasteklitev bo troslojna.

7. NETO POVRŠINE OBJEKTA

OBJEKT 1

SHRAMBA	15,1 m2
VEČNAMENSKI PROSTOR	18,4 m2
GARDEROBA	12,6 m2
PREDPROSTOR	3,1 m2
WC M	4,5 m2
WC Ž / INVALIDI	4,7 m2
PRITLIČJE SKUPAJ	58,4 m2

OBJEKT 2

KLUBSKI PROSTOR	39,1 m2
PRITLIČJE SKUPAJ	39,1 m2

Neto površina OBJEKT 1 + OBJEKT 2 znaša 97,5 m2.

8. IZPOLNJEVANJE BISTVENIH ZAHTEV

Bistvene zahteve za objekte:

1. mehanska odpornost in stabilnost

Objekta bosta med gradnjo in uporabo mehansko odporna in stabilna, ob upoštevanju vplivov, ki jim bosta izpostavljena.

2. varnost pred požarom

Objekta bosta zaradi zmanjšanja ogroženosti ljudi v njiju oz. v njuni bližini in okolju zagotavljala požarno varnost. Omogočeno bo učinkovito ter varno ukrepanje gasilcev in reševalcev.

3. higienska in zdravstvena zaščita ter zaščita okolja

V objektih bo zagotovljena higienska in zdravstvena zaščita. Objekta ne bosta ogrožala zdravja ljudi ali povzročala čezmerne obremenitve okolja.

Objekta bosta zagotavljala, da bo onesnaževanje notranjega in zunanjega zraka, odvajanje odpadnih voda, ravnanje z odpadki ter ionizirajoča in elektromagnetna sevanja čim manjše in ne bo presegalo predpisanih mejnih vrednosti.

V objektu bo na voljo pitna voda. Opremljen bo z zadostnim številom sanitarij.

Vsi prostori v objektih bodo osvetljeni v skladu z njihovo namembnostjo. Prostori, v katerih se dalj časa zadržujejo ljudje, bodo osvetljeni z naravno svetlobo, ki je zadostna z vidika zdravja in dobrega počutja. Kjer primerna naravna osvetlitev ni tehnično izvedljiva, bodo prostori druge namembnosti osvetljeni z umetno razsvetljavo.

V objektih bo zagotovljeno notranje ugodje in kakovost zraka.

Objekta bosta imela higiensko in zdravstveno neoporečen sistem zbiranja in odvajanja komunalnih in padavinskih voda.

Objekta bosta zaščiteni pred posledicami talne vode, atmosferskih padavin, vode iz napeljav objekta in neželjeno vlago. Preprečeno bo škodljivo nabiranje vlage zaradi kondenzacije vodne pare v gradbenih elementih objekta in na njihovih površinah.

4. varnost pri uporabi

Objekta bosta zgrajena tako, da bosta ob normalni uporabi varna pred zdrsi, spotikanjem, padci, utopitvami, trčenjem, padci predmetov, opeklinami, električnimi udari, udari strele, eksplozijami, vloni in drugimi nesrečami ali poškodbami.

5. zaščita pred hrupom

Raven hrupa v objektih ne bo ogrožala zdravja ljudi. Zagotovljene bodo primerne razmere za delo, druge dejavnosti in počitek, upošteva se zunanji hrup, hrup, ki prihaja iz drugih prostorov, hrup obratovalne opreme in odmevni hrup.

6. varčevanje z energijo in ohranjanje toplote

Objekta bosta zaradi varčevanja z energijo in ohranjanja toplote ter čim večje rabe obnovljivih virov energije zagotavljala učinkovito rabo energije in rabo obnovljivih virov energije na področju toplotne zaščite, ogrevanja, hlajenja, prezračevanja ali njihove kombinacije, priprave tople vode in razsvetljave ter drugih tehničnih sistemov, povezanih s sistemi stavbe. Čim večji del energije za delovanje sistemov v stavbah bo zagotovljen iz obnovljivih virov energije.

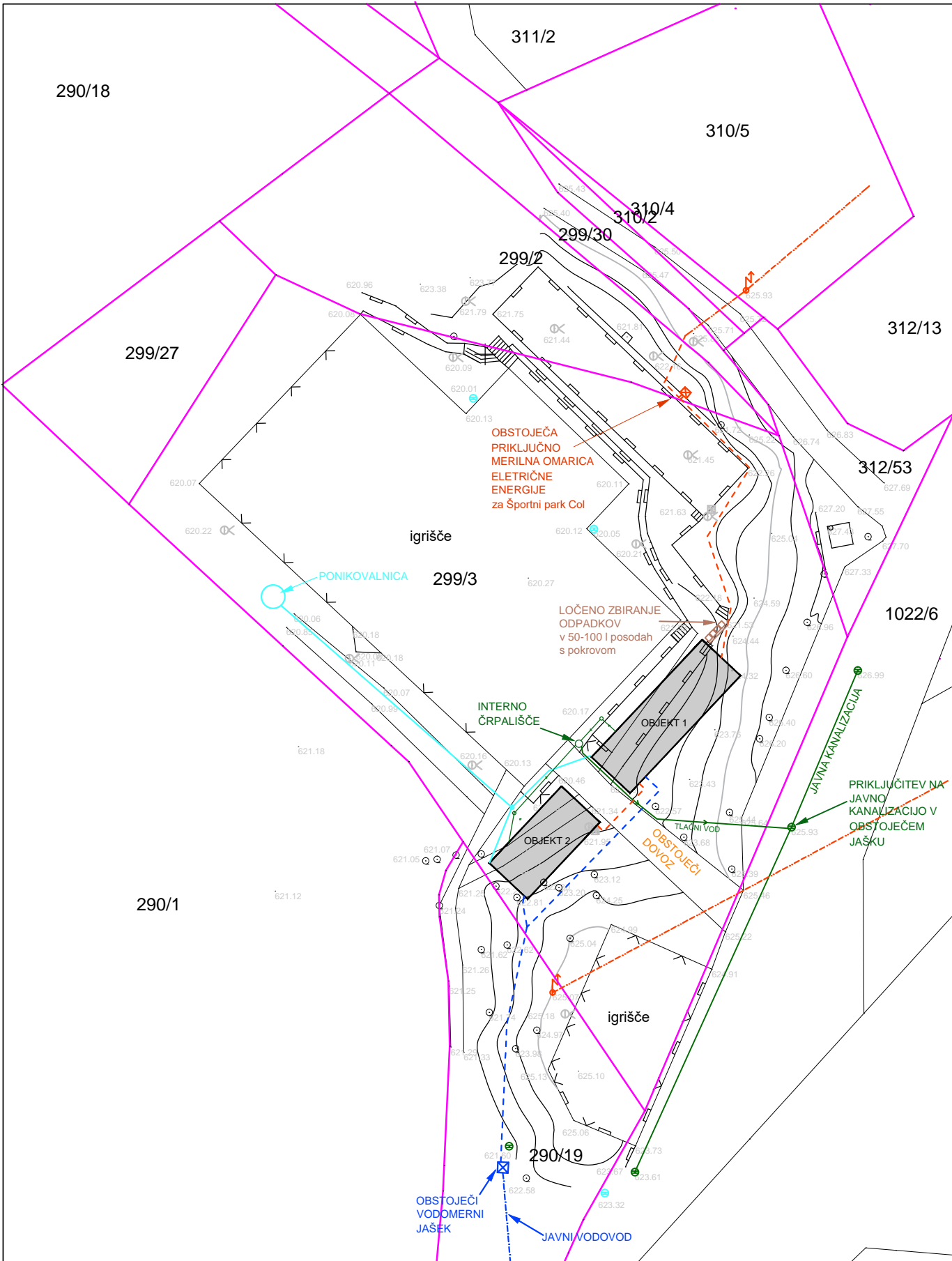
7. univerzalna graditev in raba objektov

Objekta sta projektirana in bosta grajena kot prilagodljiva objekta, in sicer na način, ki ne posega v izpolnjevanje drugih bistvenih zahtev in brez nesorazmernih stroškov omogočata prilagoditev objekta trajni ali začasni funkcionalni oviranosti uporabnikov.

8. trajnostna raba naravnih virov

Objekta sta projektirana in bosta grajena ter vzdrževana tako, da je raba naravnih virov trajnostna in da bo omogočena predvsem:

- ponovna uporaba ali možnost recikliranja objekta, njegovih delov in gradbenega materiala po odstranitvi;*
- dolga življenjska doba objekta in*
- uporaba okoljsko sprejemljivih surovin in sekundarnih materialov v objektu.*



PROJEKTANT

KRASNA
arhitektura

Vesna Krašna Vodopivec s.p.
Murnova 6, 1000 Ljubljana

IZDELOVALEC NAČRTA

Vesna Krašna Vodopivec, m.i.a., ZAPS 1722

VODJA PROJEKTA

Vesna Krašna Vodopivec, m.i.a., ZAPS 1722

OBJEKT

ŠPORTNI PARK COL

INVESTITOR

Občina Ajdovščina, Cesta 5.maja 6a, 5270 Ajdovščina

ŠT. PROJEKTA

2022-812

VRSTA PROJEKTA

PZI

VRSTA NAČRTA

arhitektura

DATUM

julij 2024

MERILO

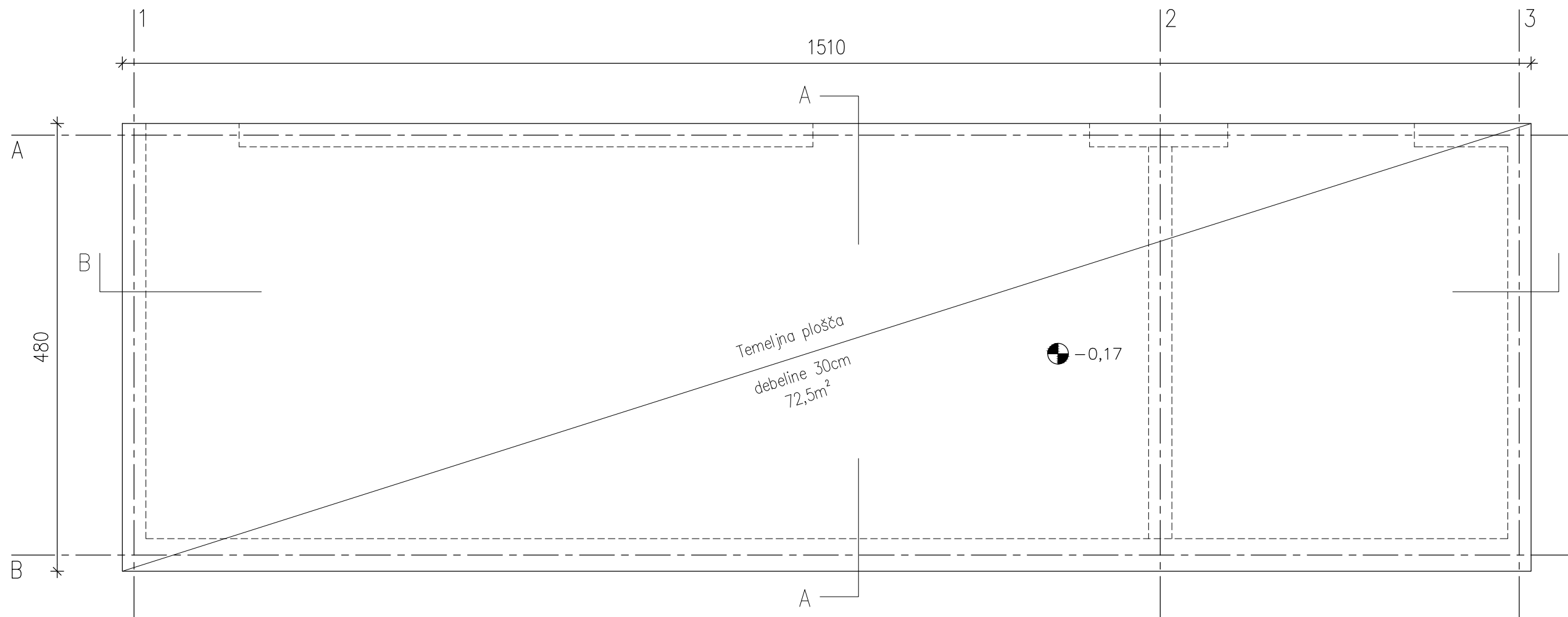
1:500

VSEBINA RISBE

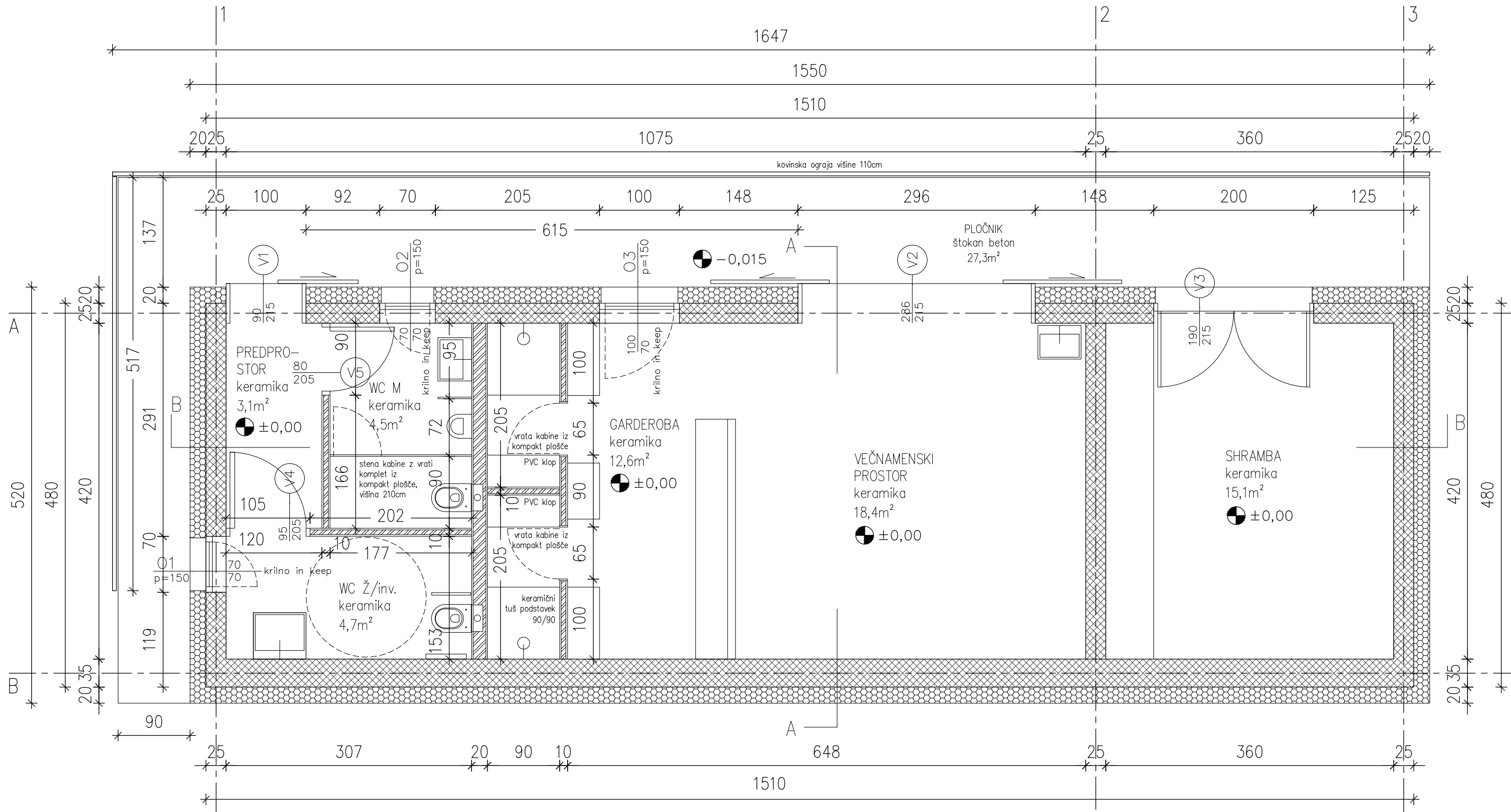
MINIMALNA KOMUNALNA OSKRBA

ŠT. RISBE

1



PROJEKTANT		OBJEKT			
<div><div><div></div></div><div>KRAŠNA arhitektura</div><div>Vesna Krašna Vodopivec s.p. Murnova 6, 1000 Ljubljana</div></div>		ŠPORTNI PARK COL			
IZDELOVALEC NAČRTA		INVESTITOR			
Vesna Krašna Vodopivec, m.i.a., ZAPS 1722		Občina Ajdovščina Cesta 5. maja 6a, 5270 Ajdovščina			
VODJA PROJEKTA		ŠT. PROJEKTA	VRSTA PROJEKTA	VRSTA NAČRTA	DATUM
Vesna Krašna Vodopivec, m.i.a., ZAPS 1722		2022-812	PZI	Načrt arhitekture	julij 2024
		VSEBINA RISBE			MERILO
		TLORIS TEMELJEV			1:50
		OBJEKT 1			2



PROJEKTANT

KRAŠNA
arhitektura
Vesna Krašna Vodopivec s.p.
Murnova 6, 1000 Ljubljana

IZDELOVALEC NAČRTA

Vesna Krašna Vodopivec, m.i.a., ZAPS 1722

VODJA PROJEKTA

Vesna Krašna Vodopivec, m.i.a., ZAPS 1722

OBJEKT

ŠPORTNI PARK COL

INVESTITOR

Občina Ajdovščina
Cesta 5. maja 6a, 5270 Ajdovščina

ŠT. PROJEKTA

2022-812

VRSTA PROJEKTA

PZI

VRSTA NAČRTA

Načrt
arhitekture

DATUM

julij 2024

MERILO

1:50

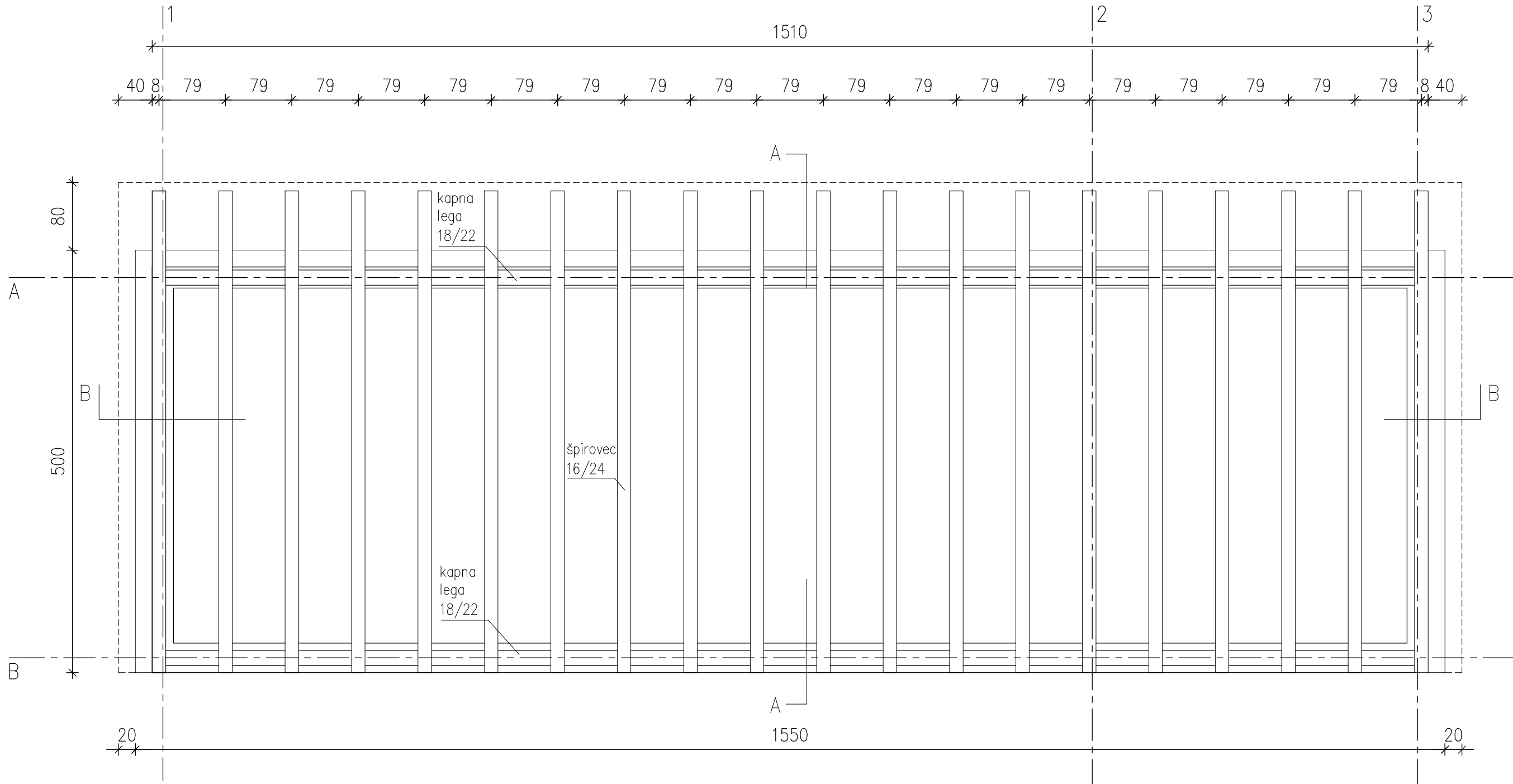
VSEBINA RISBE

TLORIS PRITLIČJA

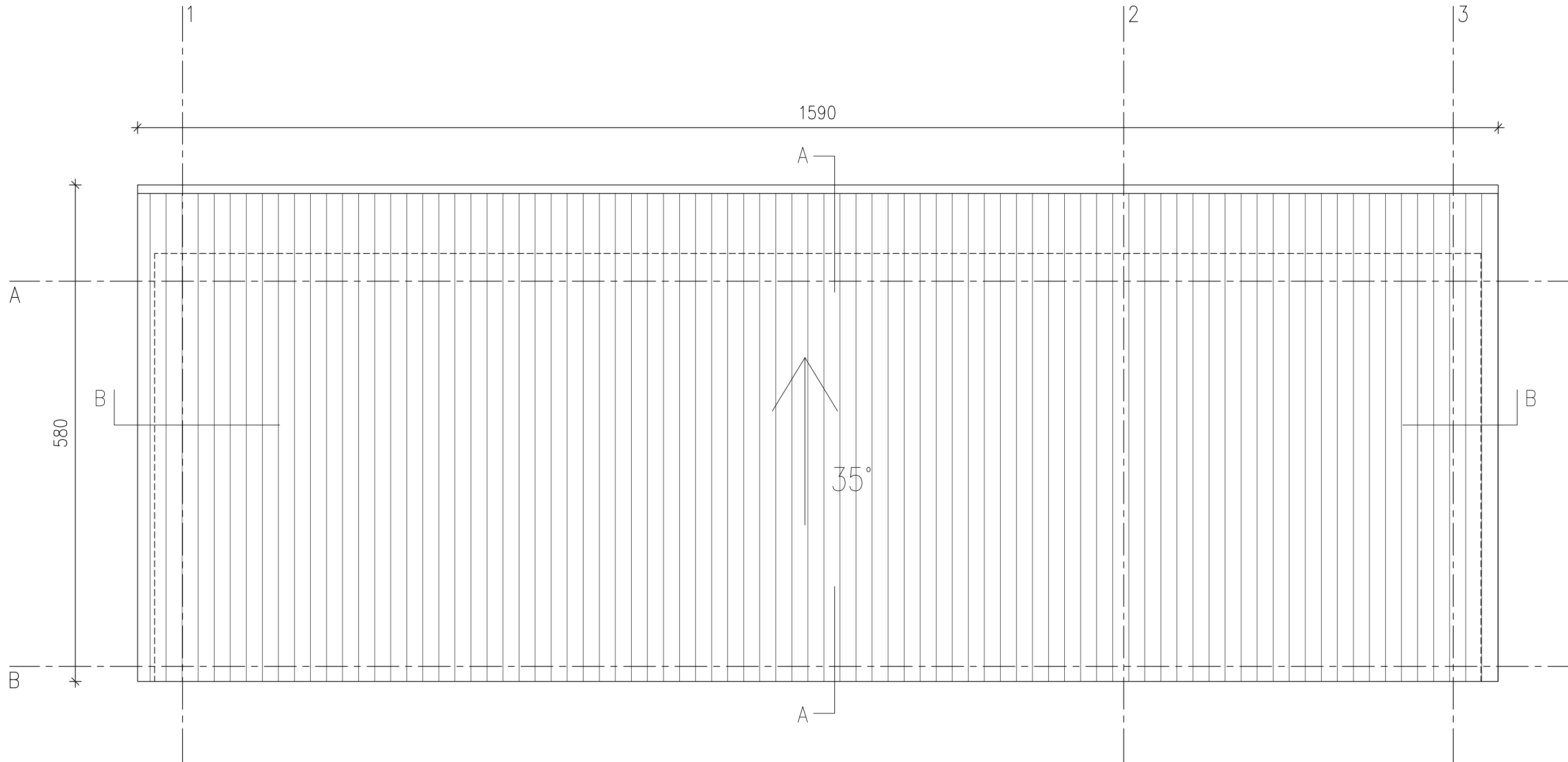
OBJEKT 1

ŠT. RISBE

3

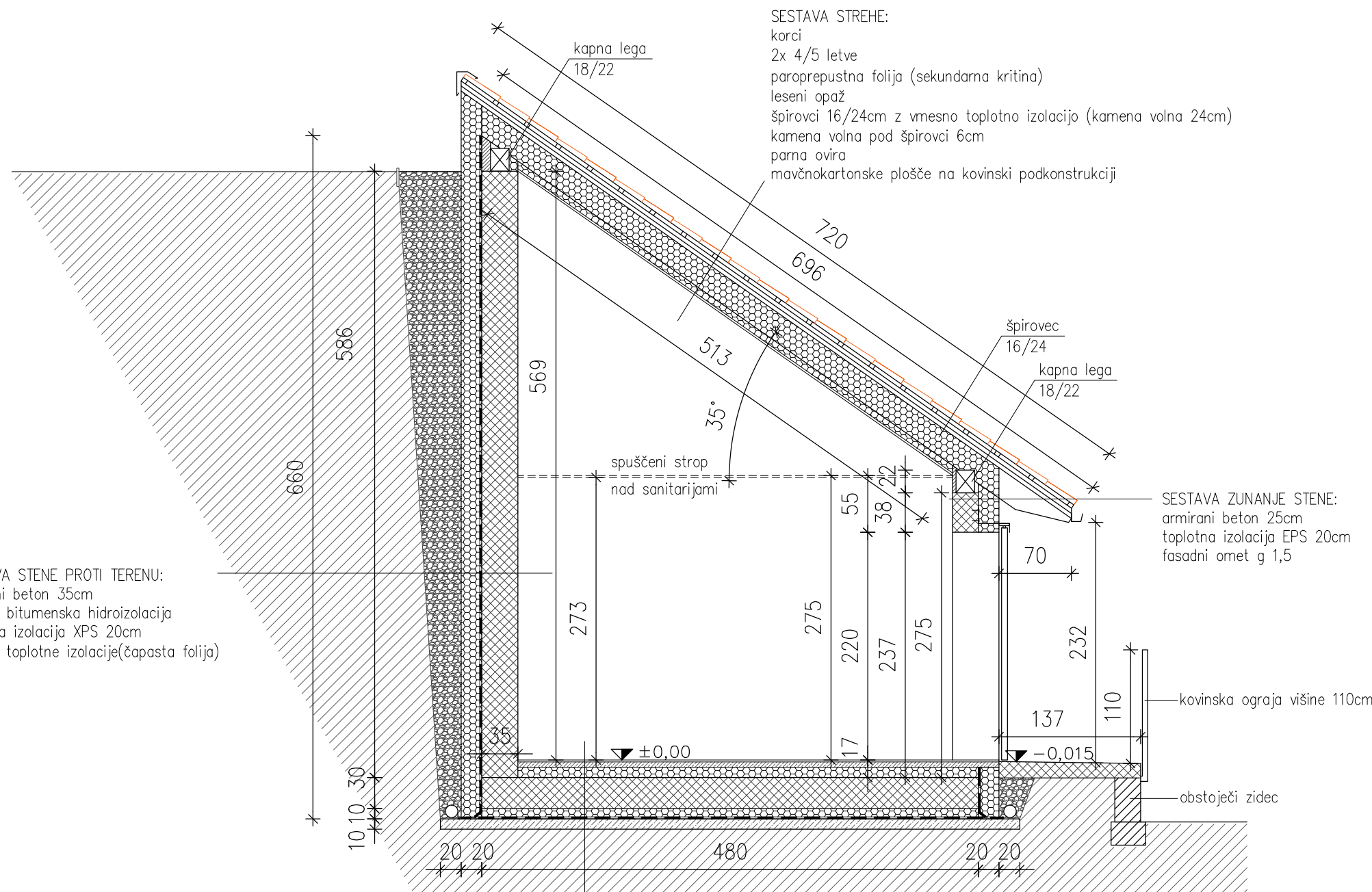


PROJEKTANT		OBJEKT			
<div><div><div></div></div><div>KRAŠNA arhitektura</div><div>Vesna Krašna Vodopivec s.p. Murnova 6, 1000 Ljubljana</div></div>		ŠPORTNI PARK COL			
IZDELOVALEC NAČRTA		INVESTITOR			
Vesna Krašna Vodopivec, m.i.a., ZAPS 1722		Občina Ajdovščina Cesta 5. maja 6a, 5270 Ajdovščina			
VODJA PROJEKTA		ŠT. PROJEKTA	VRSTA PROJEKTA	VRSTA NAČRTA	DATUM
Vesna Krašna Vodopivec, m.i.a., ZAPS 1722		2022-812	PZI	Načrt arhitekture	julij 2024
		VSEBINA RISBE			MERILO
		TLORIS OSTREŠJA			1:50
		OBJEKT 1			ŠT. RISBE
					4



PROJEKTANT		OBJEKT			
<div><div><div></div></div><div>KRAŠNA arhitektura</div><div>Vesna Krašna Vodopivec s.p. Murnova 6, 1000 Ljubljana</div></div>		ŠPORTNI PARK COL			
IZDELOVALEC NAČRTA		INVESTITOR			
Vesna Krašna Vodopivec, m.i.a., ZAPS 1722		Občina Ajdovščina Cesta 5. maja 6a, 5270 Ajdovščina			
VODJA PROJEKTA		ŠT. PROJEKTA	VRSTA PROJEKTA	VRSTA NAČRTA	DATUM
Vesna Krašna Vodopivec, m.i.a., ZAPS 1722		2022-812	PZI	Načrt arhitekture	julij 2024
		VSEBINA RISBE			MERILO
		TLORIS STREHE			1:50
		OBJEKT 1			ŠT. RISBE
					5

SESTAVA STENE PROTI TERENU:
armirani beton 35cm
varjena bitumenska hidroizolacija
toplotna izolacija XPS 20cm
zaščita toplotne izolacije(čapasta folija)



LEGENDA MATERIALOV:

- ARMIRANI BETON
- SIPOREKS
- TOPLOTNA IZOLACIJA
- ESTRIH
- NEARMIRANII BETON
- DRENAŽNO NASUTJE
- ZEMLJINA

PROJEKTANT

KRAŠNA
arhitektura
Vesna Krašna Vodopivec s.p.
Murnova 6, 1000 Ljubljana

IZDELOVALEC NAČRTA

Vesna Krašna Vodopivec, m.i.a., ZAPS 1722

VODJA PROJEKTA

Vesna Krašna Vodopivec, m.i.a., ZAPS 1722

OBJEKT

ŠPORTNI PARK COL

INVESTITOR

Občina Ajdovščina
Cesta 5. maja 6a, 5270 Ajdovščina

ŠT. PROJEKTA	VRSTA PROJEKTA	VRSTA NAČRTA	DATUM	MERILO
2022-812	PZI	Načrt arhitekture	julij 2024	1:50

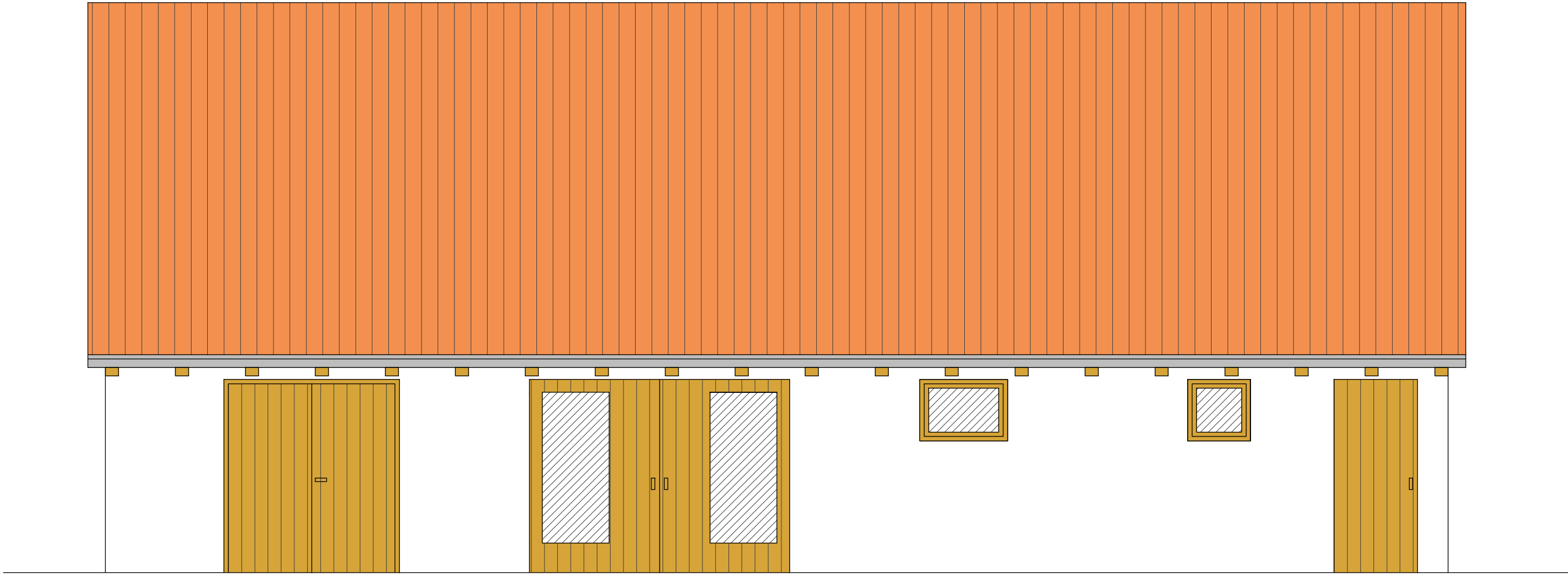
VSEBINA RISBE

PREREZ A-A

OBJEKT 1

ŠT. RISBE

6



PROJEKTANT



KRAŠNA
arhitektura

Vesna Krašna Vodopivec s.p.
Murnova 6, 1000 Ljubljana

IZDELOVALEC NAČRTA

Vesna Krašna Vodopivec, m.i.a., ZAPS 1722

VODJA PROJEKTA

Vesna Krašna Vodopivec, m.i.a., ZAPS 1722

OBJEKT

ŠPORTNI PARK COL

INVESTITOR

Občina Ajdovščina
Cesta 5. maja 6a, 5270 Ajdovščina

ŠT. PROJEKTA

2022-812

VRSTA PROJEKTA

PZI

VRSTA NAČRTA

Načrt
arhitekture

DATUM

julij 2024

MERILO

1:50

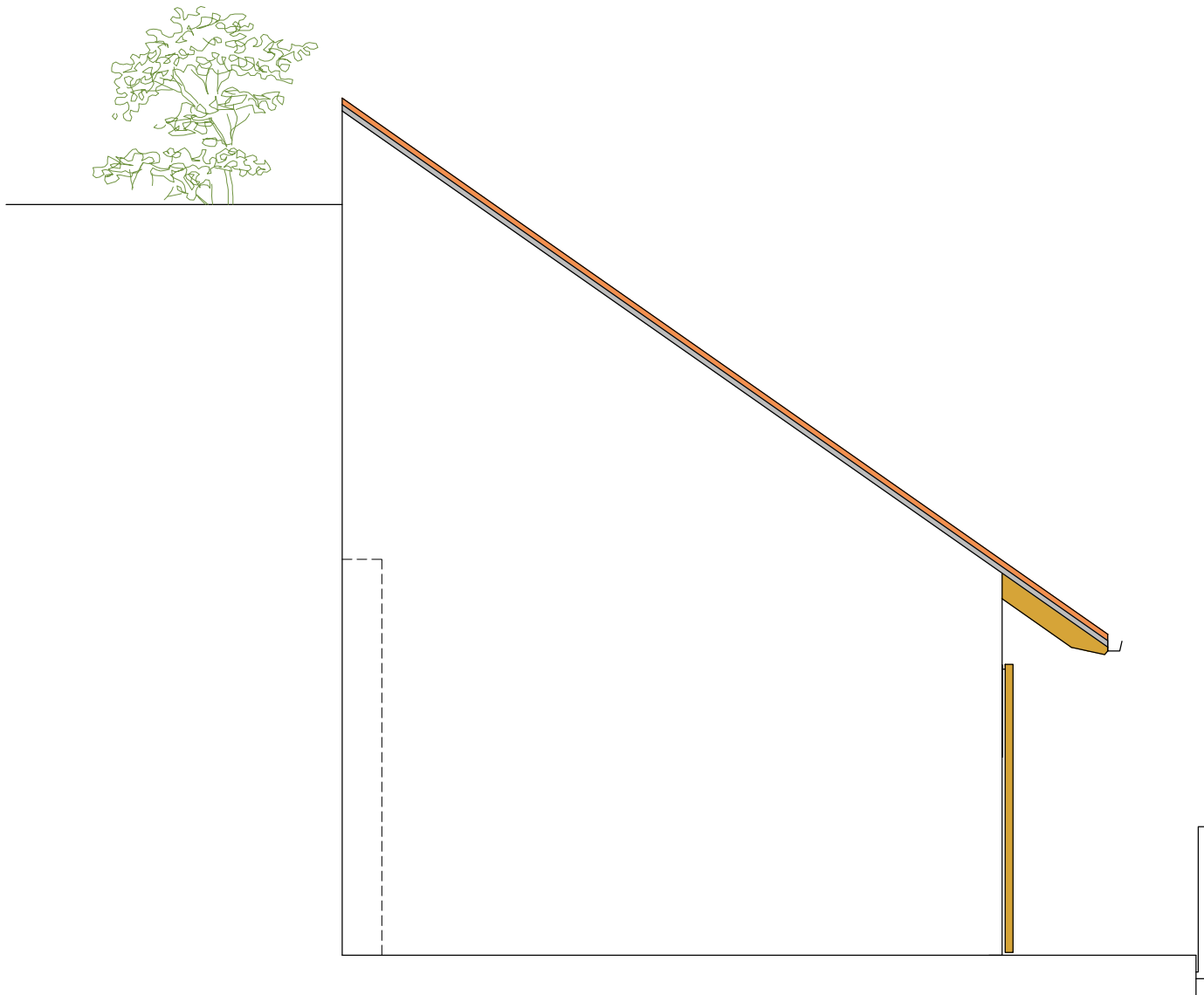
VSEBINA RISBE

SEVEROZAHODNA FASADA

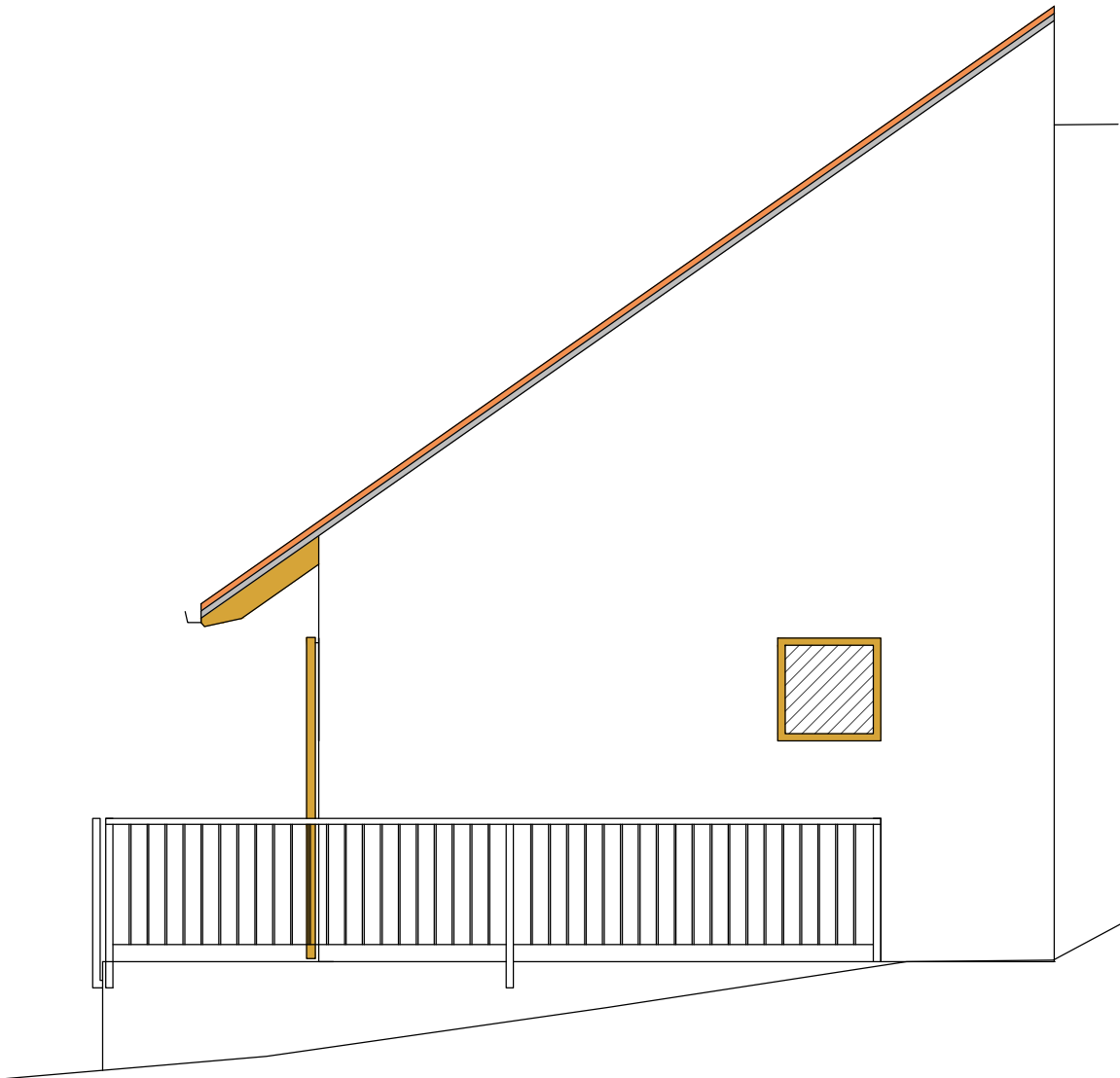
OBJEKT 1

ŠT. RISBE

8



SEVEROVZHODNA FASADA



JUGOZHODNA FASADA

PROJEKTANT



KRAŠNA
arhitektura

Vesna Krašna Vodopivec s.p.
Murnova 6, 1000 Ljubljana

IZDELOVALEC NAČRTA

Vesna Krašna Vodopivec, m.i.a., ZAPS 1722

VODJA PROJEKTA

Vesna Krašna Vodopivec, m.i.a., ZAPS 1722

OBJEKT

ŠPORTNI PARK COL

INVESTITOR

Občina Ajdovščina
Cesta 5. maja 6a, 5270 Ajdovščina

ŠT. PROJEKTA

2022-812

VRSTA PROJEKTA

PZI

VRSTA NAČRTA

Načrt
arhitekture

DATUM

julij 2024

MERILO

1:50

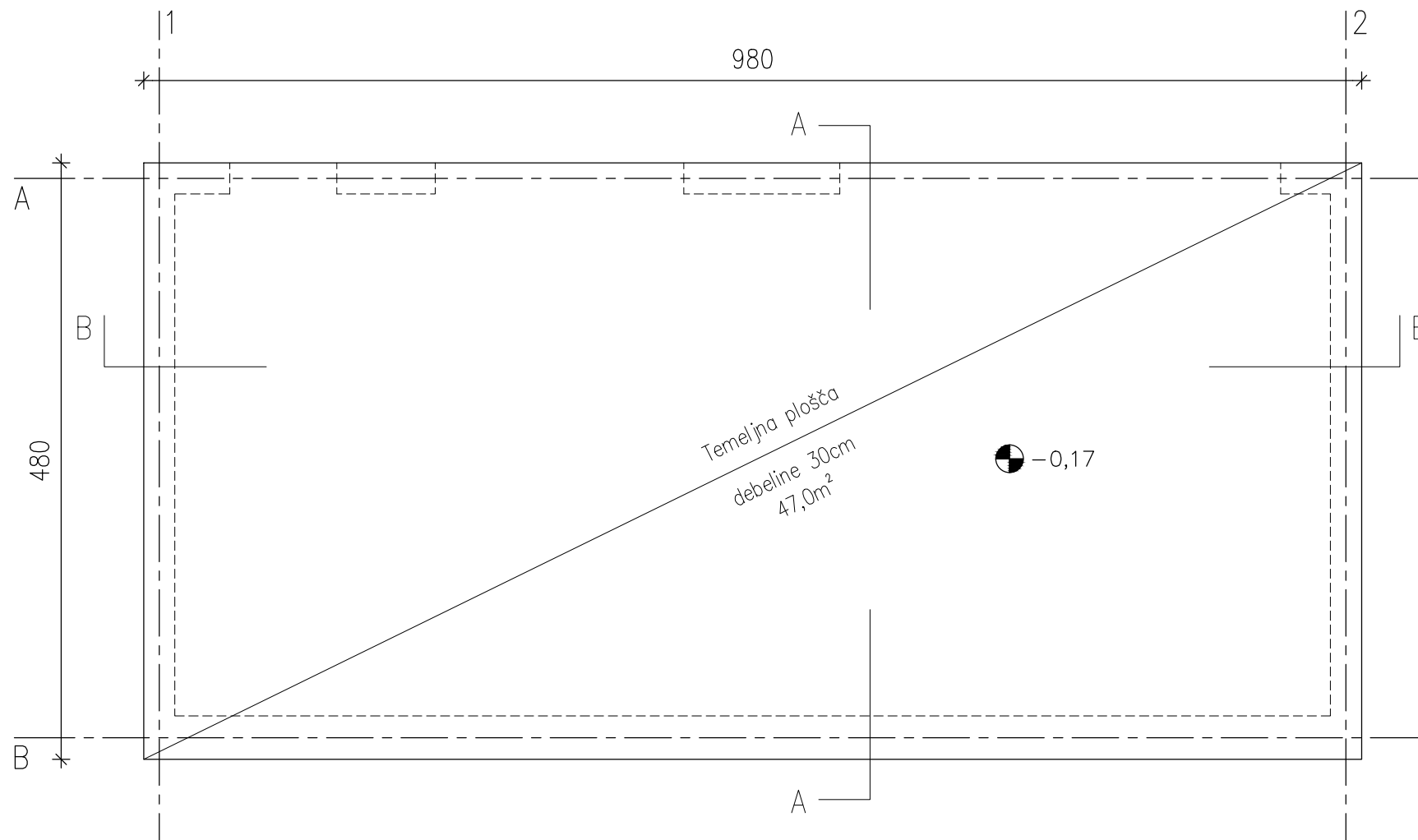
VSEBINA RISBE

JUGOZHODNA FASADA
SEVEROVZHODNA FASADA

OBJEKT 1

ŠT. RISBE

9



PROJEKTANT



KRAŠNA
arhitektura

Vesna Krašna Vodopivec s.p.
Murnova 6, 1000 Ljubljana

IZDELOVALEC NAČRTA

Vesna Krašna Vodopivec, m.i.a., ZAPS 1722

VODJA PROJEKTA

Vesna Krašna Vodopivec, m.i.a., ZAPS 1722

OBJEKT

ŠPORTNI PARK COL

INVESTITOR

Občina Ajdovščina
Cesta 5. maja 6a, 5270 Ajdovščina

ŠT. PROJEKTA

2022-812

VRSTA PROJEKTA

PZI

VRSTA NAČRTA

Načrt
arhitekture

DATUM

julij 2024

MERILO

1:50

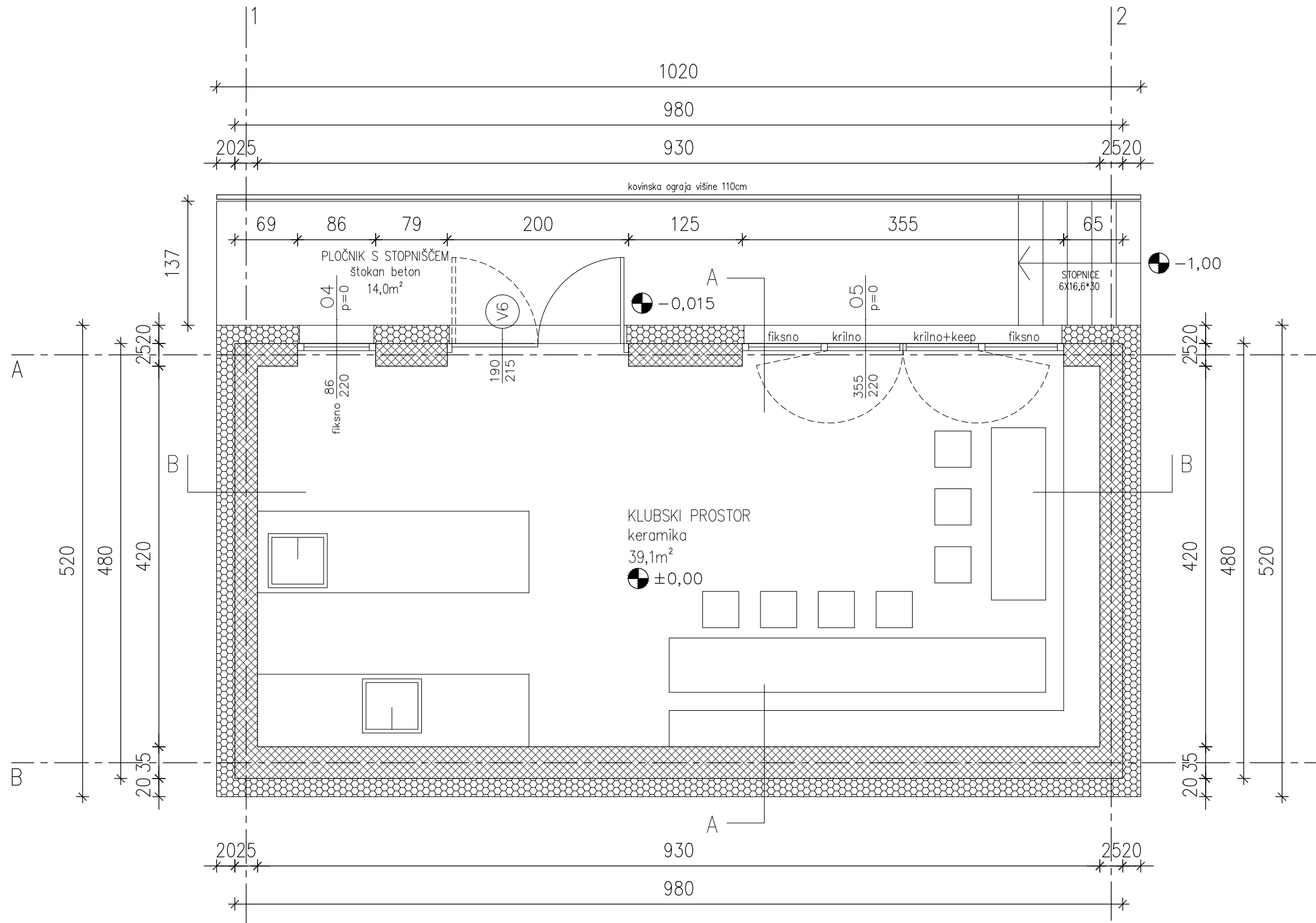
VSEBINA RISBE

TLORIS TEMELJEV

OBJEKT 2

ŠT. RISBE

10



PROJEKTANT

KRAŠNA
arhitektura
Vesna Krašna Vodopivec s.p.
Murnova 6, 1000 Ljubljana

IZDELOVALEC NAČRTA

Vesna Krašna Vodopivec, m.i.a., ZAPS 1722

VODJA PROJEKTA

Vesna Krašna Vodopivec, m.i.a., ZAPS 1722

OBJEKT

ŠPORTNI PARK COL

INVESTITOR

Občina Ajdovščina
Cesta 5. maja 6a, 5270 Ajdovščina

ŠT. PROJEKTA	VRSTA PROJEKTA	VRSTA NAČRTA	DATUM	MERILO
2022-812	PZI	Načrt arhitekture	julij 2024	1:50

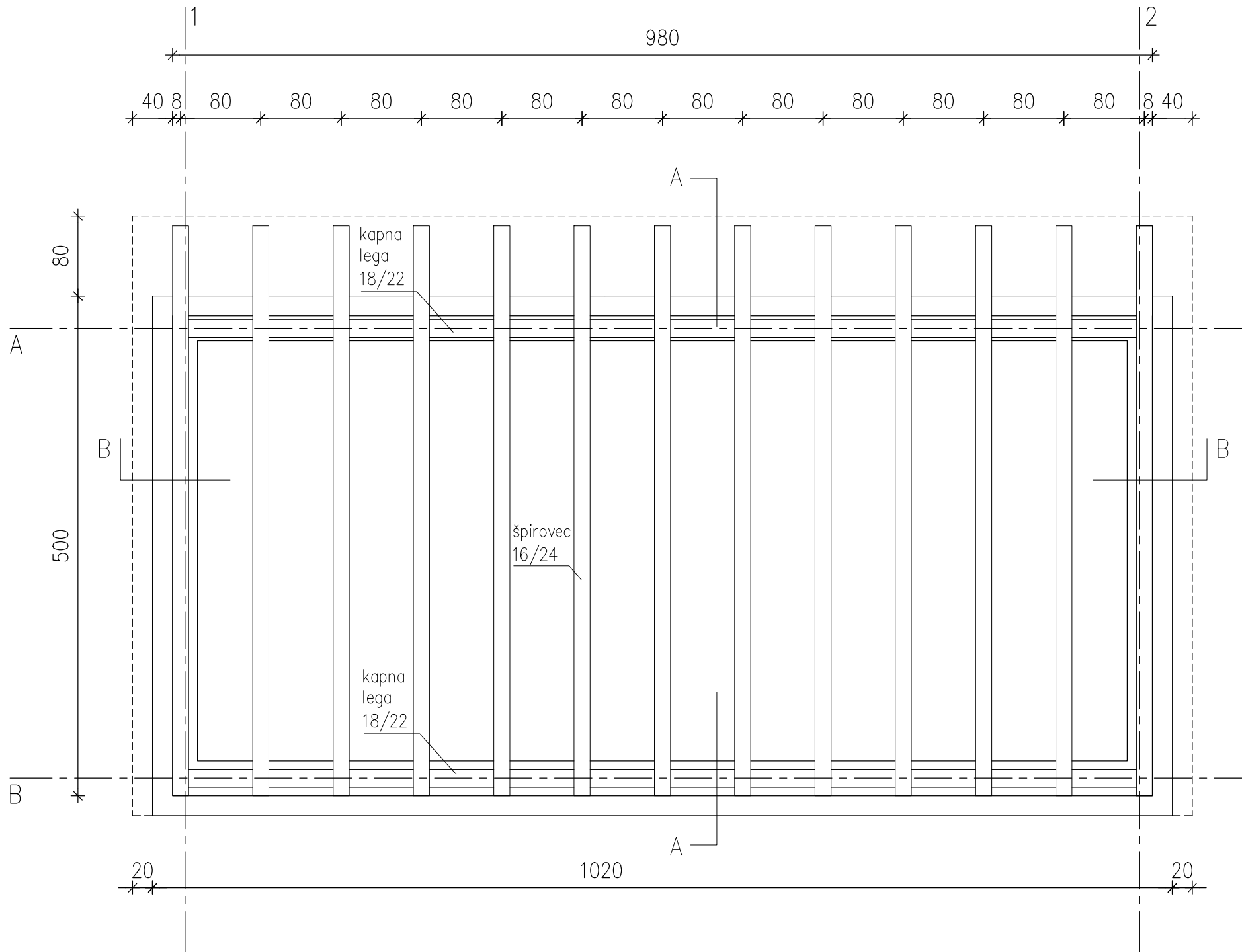
VSEBINA RISBE

TLORIS PRITLIČJA

OBJEKT 2

ŠT. RISBE

11



PROJEKTANT

KRAŠNA
arhitektura
Vesna Krašna Vodopivec s.p.
Murnova 6, 1000 Ljubljana

IZDELOVALEC NAČRTA

Vesna Krašna Vodopivec, m.i.a., ZAPS 1722

VODJA PROJEKTA

Vesna Krašna Vodopivec, m.i.a., ZAPS 1722

OBJEKT

ŠPORTNI PARK COL

INVESTITOR

Občina Ajdovščina
Cesta 5. maja 6a, 5270 Ajdovščina

ŠT. PROJEKTA

2022-812

VRSTA PROJEKTA

PZI

VRSTA NAČRTA

Načrt
arhitekture

DATUM

julij 2024

MERILO

1:50

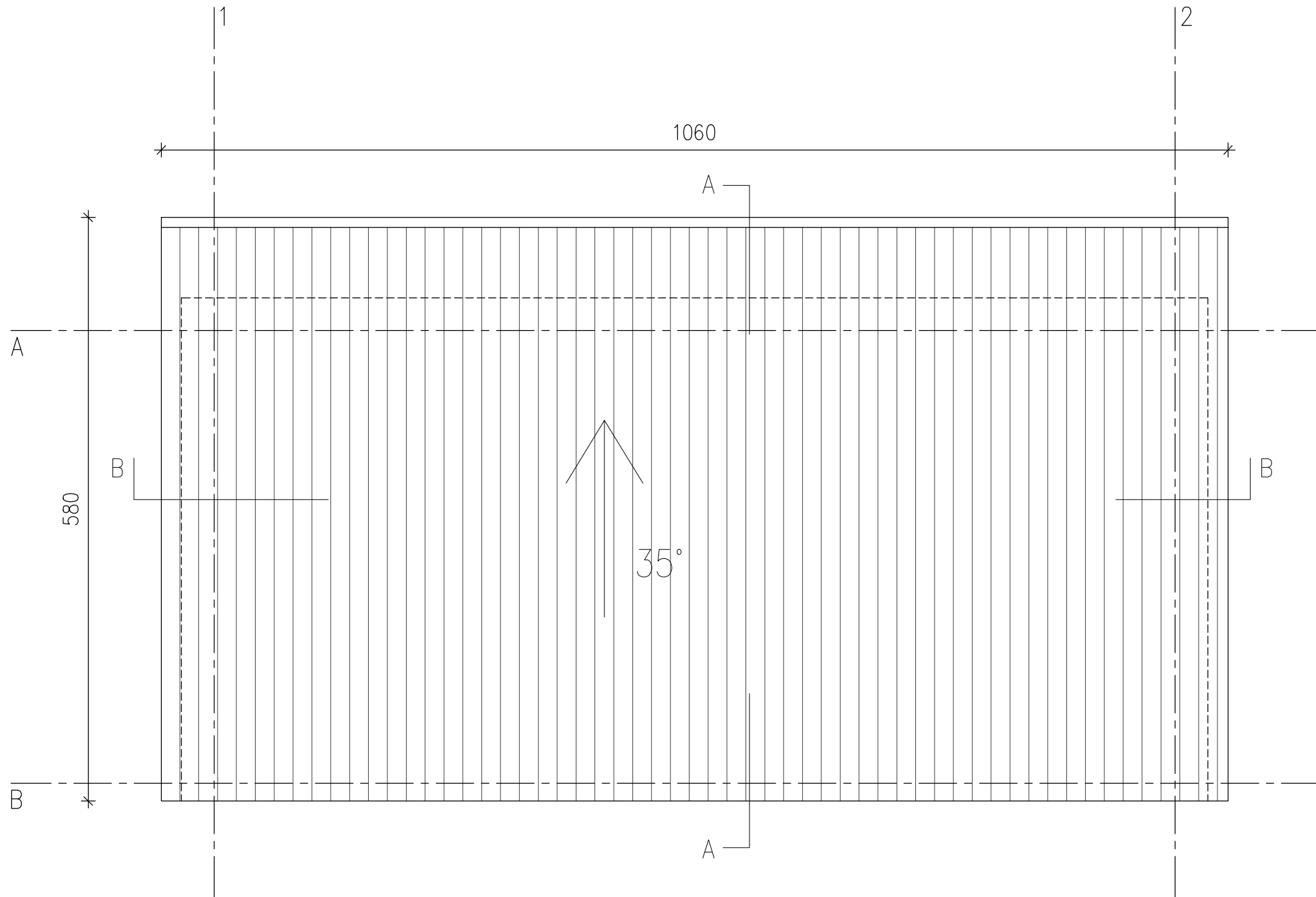
VSEBINA RISBE

TLORIS OSTREŠJA

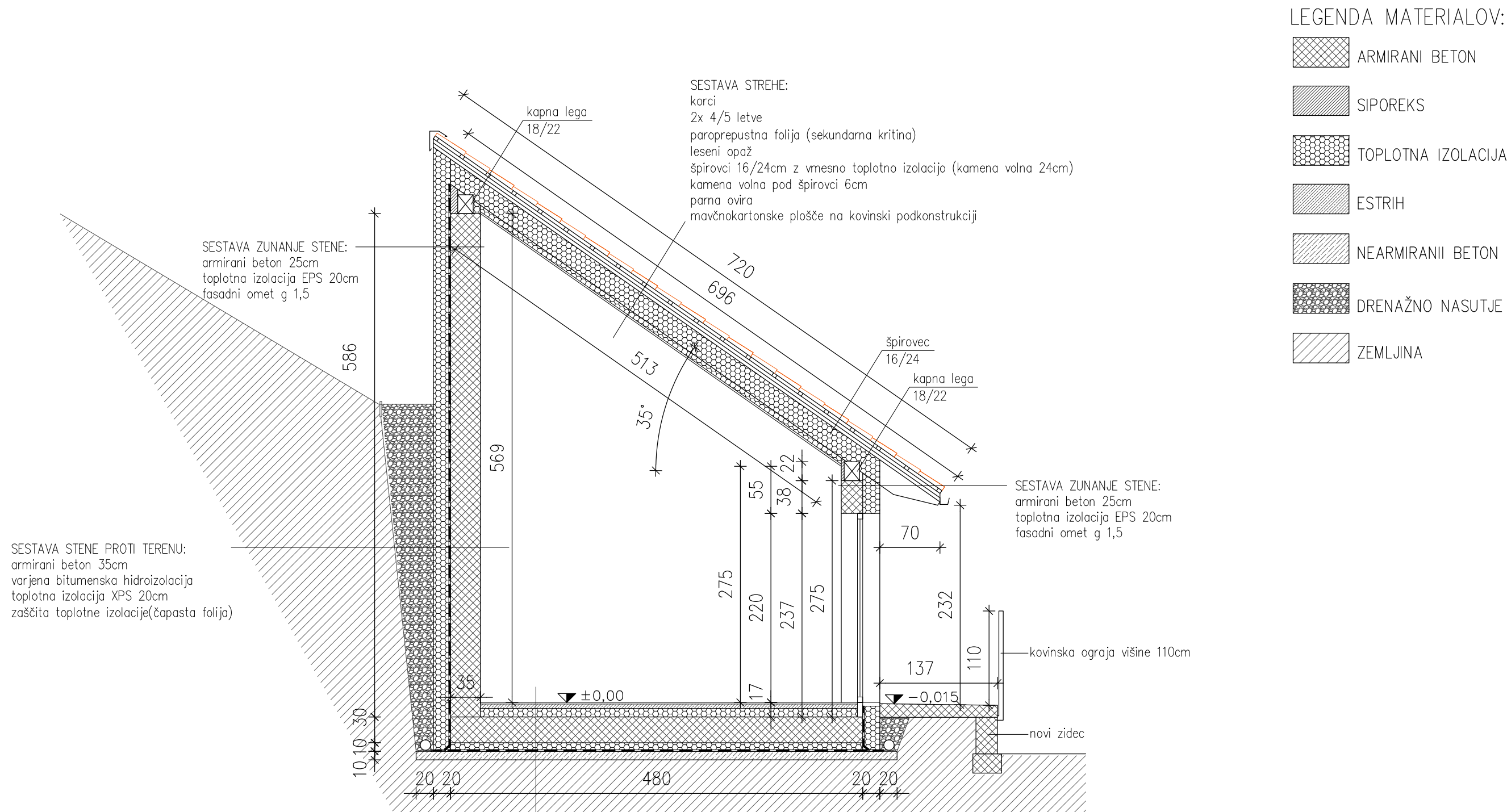
OBJEKT 2

ŠT. RISBE

12



PROJEKTANT		OBJEKT				
<div><div><div></div></div><div>KRAŠNA arhitektura</div><div>Vesna Krašna Vodopivec s.p. Murnova 6, 1000 Ljubljana</div></div>		ŠPORTNI PARK COL				
IZDELOVALEC NAČRTA		INVESTITOR				
Vesna Krašna Vodopivec, m.i.a., ZAPS 1722		Občina Ajdovščina Cesta 5. maja 6a, 5270 Ajdovščina				
VODJA PROJEKTA		ŠT. PROJEKTA	VRSTA PROJEKTA	VRSTA NAČRTA	DATUM	MERILO
Vesna Krašna Vodopivec, m.i.a., ZAPS 1722		2022-812	PZI	Načrt arhitekture	julij 2024	1:50
VSEBINA RISBE					ŠT. RISBE	
TLORIS STREHE					OBJEKT 2	13



PROJEKTANT		OBJEKT			
KRAŠNA arhitektura		ŠPORTNI PARK COL			
Vesna Krašna Vodopivec s.p.		INVESTITOR			
Murmova 6, 1000 Ljubljana		Občina Ajdovščina			
		Cesta 5. maja 6a, 5270 Ajdovščina			
IZDELOVALEC NAČRTA		ŠT. PROJEKTA	VRSTA PROJEKTA	VRSTA NAČRTA	DATUM
Vesna Krašna Vodopivec, m.i.a., ZAPS 1722		2022-812	PZI	Načrt arhitekture	julij 2024
VODJA PROJEKTA		VSEBINA RISBE			MERILO
Vesna Krašna Vodopivec, m.i.a., ZAPS 1722		PREREZ A-A			1:50
		OBJEKT 2			ŠT. RISBE
					14



PROJEKTANT



KRAŠNA
arhitektura

Vesna Krašna Vodopivec s.p.
Murnova 6, 1000 Ljubljana

IZDELOVALEC NAČRTA

Vesna Krašna Vodopivec, m.i.a., ZAPS 1722

VODJA PROJEKTA

Vesna Krašna Vodopivec, m.i.a., ZAPS 1722

OBJEKT

ŠPORTNI PARK COL

INVESTITOR

Občina Ajdovščina
Cesta 5. maja 6a, 5270 Ajdovščina

ŠT. PROJEKTA

2022-812

VRSTA PROJEKTA

PZI

VRSTA NAČRTA

Načrt
arhitekture

DATUM

julij 2024

MERILO

1:50

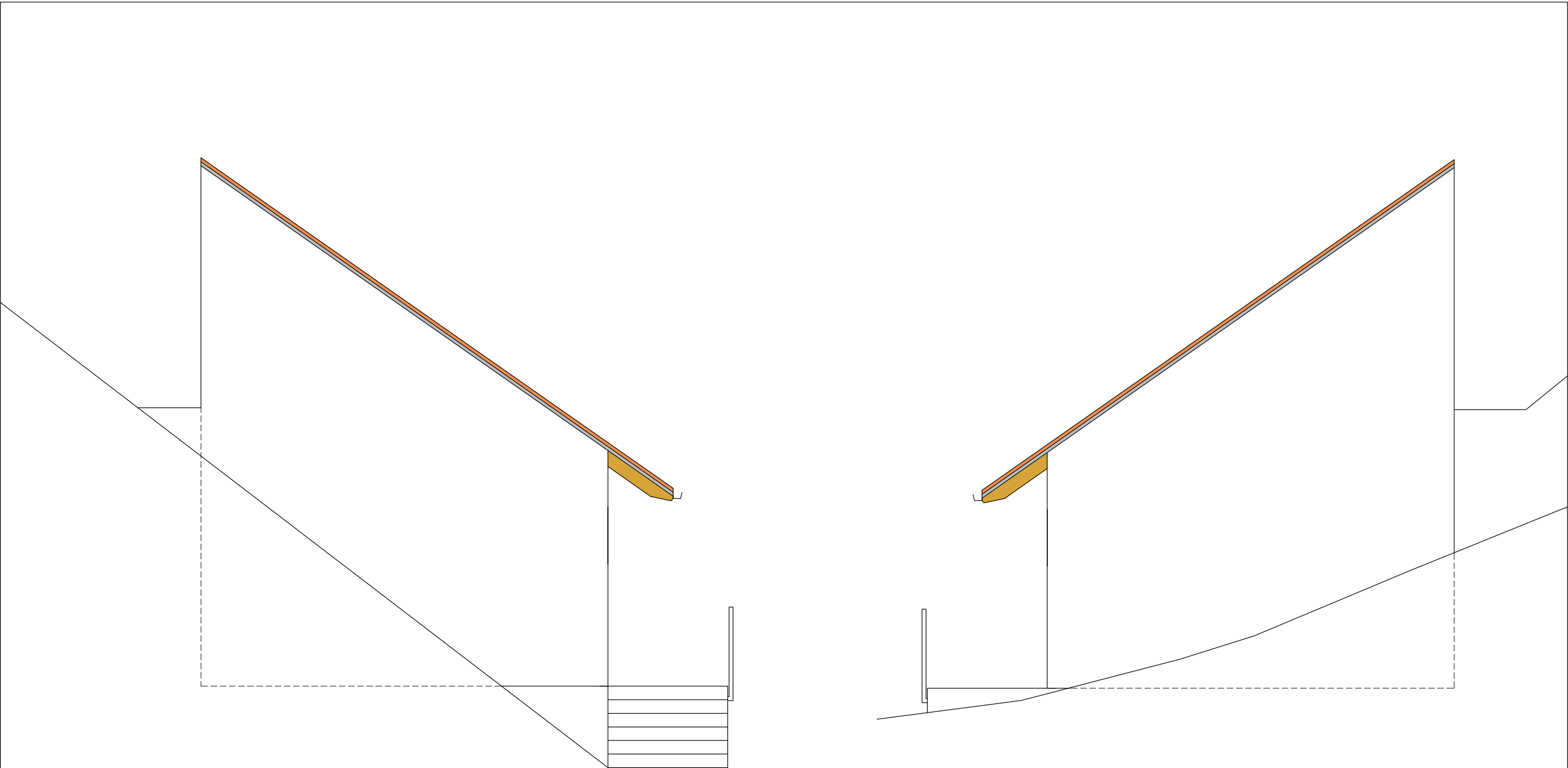
VSEBINA RISBE

SEVEROZAHODNA FASADA

OBJEKT 2

ŠT. RISBE

16



SEVEROVZHODNA FASADA

JUGOZHODNA FASADA

PROJEKTANT		OBJEKT			
<div><div><div></div></div><div>KRAŠNA arhitektura</div><div>Vesna Krašna Vodopivec s.p. Murnova 6, 1000 Ljubljana</div></div>		ŠPORTNI PARK COL			
IZDELOVALEC NAČRTA		INVESTITOR			
Vesna Krašna Vodopivec, m.i.a., ZAPS 1722		Občina Ajdovščina Cesta 5. maja 6a, 5270 Ajdovščina			
VODJA PROJEKTA		ŠT. PROJEKTA	VRSTA PROJEKTA	VRSTA NAČRTA	DATUM
Vesna Krašna Vodopivec, m.i.a., ZAPS 1722		2022-812	PZI	Načrt arhitekture	julij 2024
		VSEBINA RISBE			MERILO
		JUGOZHODNA FASADA SEVEROVZHODNA FASADA			1:50
		OBJEKT 2			ŠT. RISBE
					17